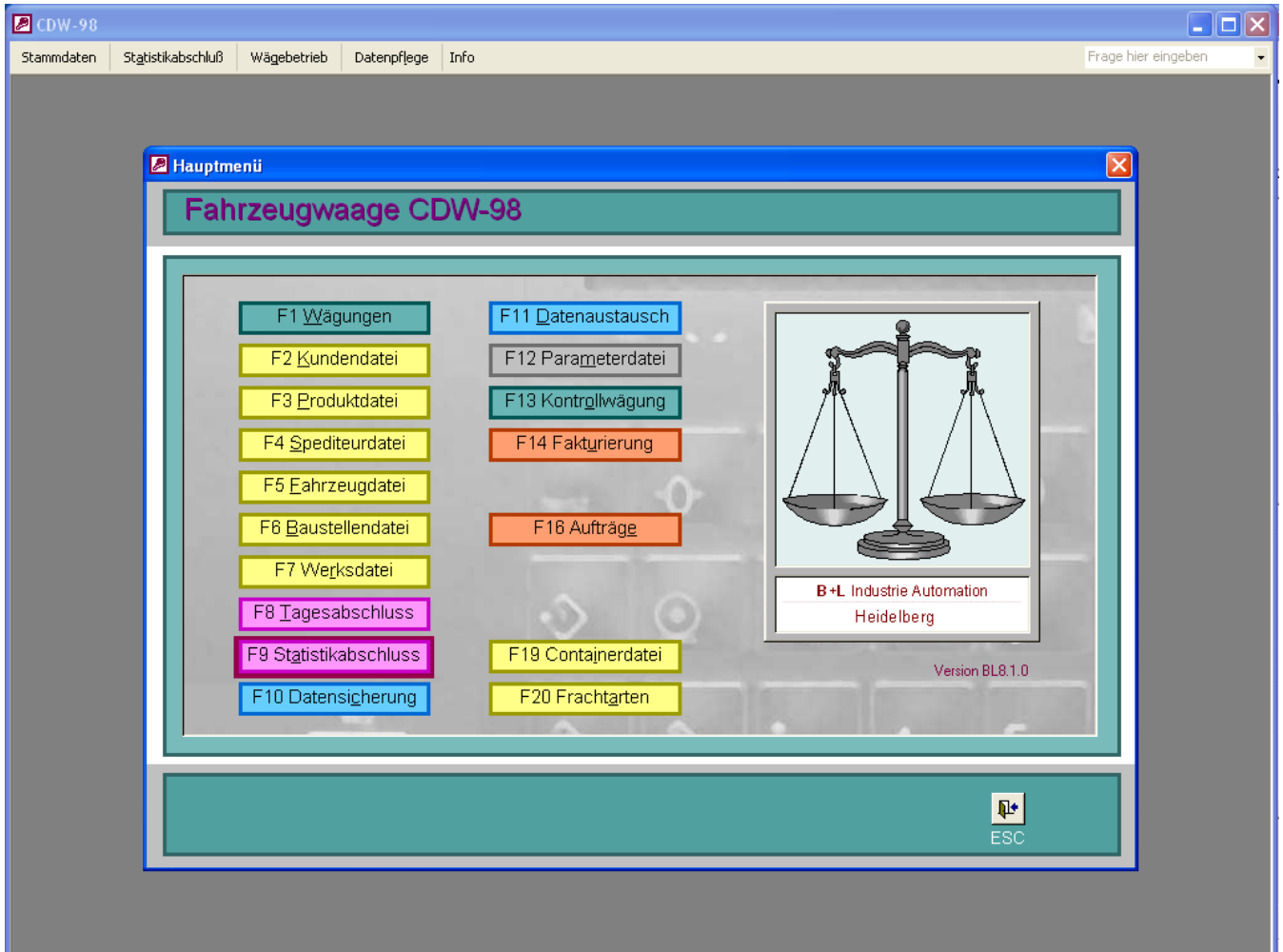


PC - Fahrzeugwaagensoftware



Diese Fahrzeugwaagensoftware wird in Verbindung mit B+L Wägeelektroniken zu einem Datenbanksystem für die Bearbeitung von Ein- und Ausgangswägungen eingesetzt. Sie umfaßt Gewichtsübernahme, Lieferscheinerstellung und Verwaltung der Wägedaten. Das Programm ist datenkompatibel zu Microsoft Office und läuft auf PC- Systemen unter Microsoft Windows. Sie verfügt über eine umfangreiche Stammdatenverwaltung, Statistik- und Listenfunktionen sowie Datentransfer. Innerhalb der Windows Bedienoberfläche ist eine einfache Bedienung auch über Funktionstasten für den gesamten Ablauf möglich.

Daten der CDW 98 Software

Übersicht

- 32 Bit Datenbank unter Windows 9x oder Windows 2K / XP.
- Windows Funktionalität für Mausbedienung und Tastenkombination.
- Zusätzlich einfache Bedienung des gesamten Ablaufs.
- Optimale Such- und Filterfunktionen in allen Dateien.
- Datenaustausch im ASCII-Format (Text) und zu MS-Office Anwendungen (z.B. Excel, Grafikprogramme).
- Zugriff auf ODBC Schnittstellen.
- Möglichkeit zum Verknüpfen und Bearbeiten von HTML-Dateien im internen Web. (Intranet).
- Ausbaufähig zu Client/Server Umgebung.
- Replizierfähiges Datenbanksystem (=an verschiedenen Standorten Änderungen an der gemeinsamen Datenbank vornehmen).

Hardware u. Software Voraussetzungen

- Microsoft Windows 9x oder Windows 2K / XP.
- Auswertegerät Minipond 25-PMN mit Protokolldrucker oder SMART – Memory.
- Drucker (Epson oder kompatibler Drucker) für Lieferscheine oder Listen.

Standardfunktionen

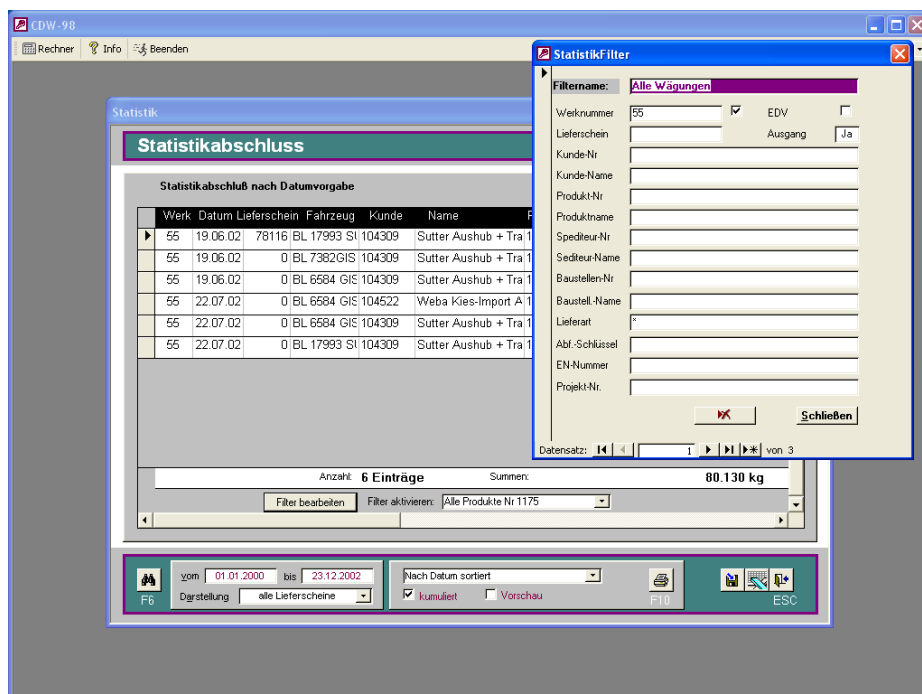
- Dynamische Gewichtserfassung und Anzeige für B+L Auswertegeräte.
- Druck von Liefer- und/oder Rechnungsbelegen.
- Wägungen bearbeiten und Lieferscheine nachdrucken.
- Stammdatenerfassung, Verwaltung mit komfortablen Such- und Filterfunktionen und Druckausgabe.
- Graphische Darstellung der Statistiken.
- Erstellung von Statistikdaten im Text- HTML- oder Excel- Format auf Diskette.

Mindestkonfiguration für den PC

- IBM oder kompatibler Personal Computer, Pentium.
- 128 MB RAM (empfehlenswert 256 MB).
- Festplatte min 1GB.
- Diskettenlaufwerk 3,5“ oder CD – ROM.
- Farbmonitor mit einer Auflösung von 800 x 600 Pixel (SVGA) und 256 Farben.

Dateistruktur

- Datentabellen können mit ISAM – Formaten (z.B.: Dbase, Paradox, HTML, Foxpro usw) verknüpft werden.
- ODBC – Datenquellen in PC Netzwerken (z.B.: MS-SQL Server).



ISO 9001 Quality Certificate CE